



un eix

Programa estratègic per a la millora de la Mobilitat, Infraestructures i el Transport de la Comunitat Valenciana.

**Conselleria d'Habitatge, Obres Públiques i
Vertebració del Territori**



**GENERALITAT
VALENCIANA**

OBJETIVOS



un eix

**Reparto modal
más equilibrado
(movilidad sostenible)**

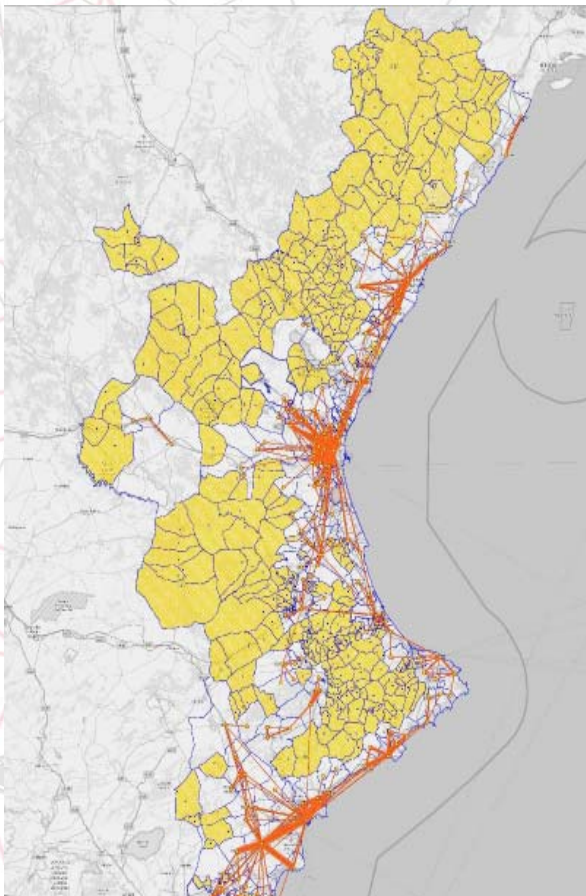
**Mejor accesibilidad
a todo el territorio
(servicios e infraestructuras)**

**Competitividad del
tejido productivo
(infraestructuras y logística)**





LA MOVILIDAD EN LA C.V.



COMUNITAT VALENCIANA

+ de 12 millones de desplazamientos/día
4,96 millones de habitantes



ÁREAS METROPOLITANAS

València, Alacant-Elx, Castelló
7,6 millones de desplazamientos/día
3 millones de habitantes

Planes de Movilidad Metropolitana
Entes Territoriales de Transporte



OTRAS GRANDES ÁREAS

Vega Baja, el Vinalopó, la Marina, la
Safor, la Ribera

Planes Comarcales de Movilidad



MUNICIPIOS DEL INTERIOR

Servicios de autobús de calidad
Red de carreteras de calidad

un eix





SERVICIOS DE TRANSPORTE PÚBLICO

Transporte en autobús



NUEVO MAPA CONCESIONAL

- Adecuación a la demanda
- Calidad de los vehículos
- Innovación tecnológica
- Integración
- Flexibilización

RENFE



NUEVOS SERVICIOS

- Alicante-Villena
- Castellón-Vinaròs
- Gandia-Oliva-Dénia
- AVE Murcia-Barcelona

FGV



MEJORA DEL SERVICIO

- Mejora frecuencia
- L9 Alicante-Dénia
- L10 Metrovalencia
- Nuevas líneas de metro y tranvía
- Eliminación pasos a nivel

un eix





SERVICIOS DE TRANSPORTE PÚBLICO

ATMV



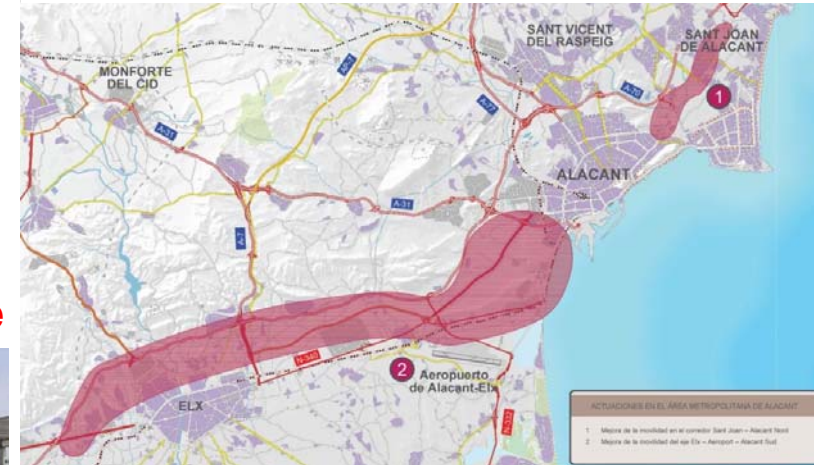
Ente de Coordinación Alicante



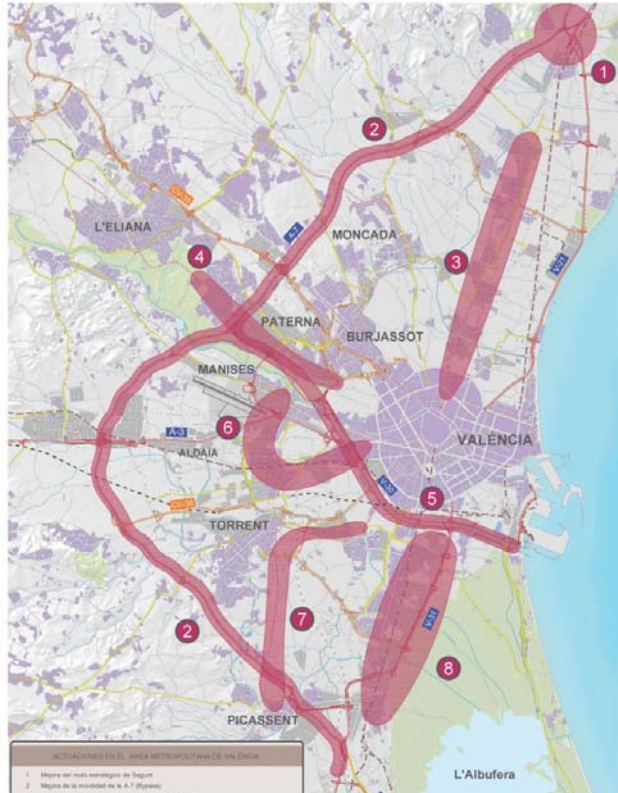
Ente de Coordinación Castellón



1.233 km²; 765.000 hab
15,8% desplazamientos/CV



3.269 km²; 470.000 hab
8,1% desplazamientos/CV



3.897 km²; 1.800.000 hab
39,1 % desplazamientos/CV

un eix



ITINERARIOS NO MOTORIZADOS

Red Actual 800 km  Red Futura 1.850 km
Inversión: 260 millones €



un eix



CARRETERAS

+ Sostenibles

+Seguras

+Accesibles

+Calidad

un e i x

Actuaciones de vertebración



19 actuaciones
2.360 millones €

Mejora de la conectividad AP-7



10 actuaciones
220 millones €

Eliminación de travesías



12 actuaciones
98 millones €



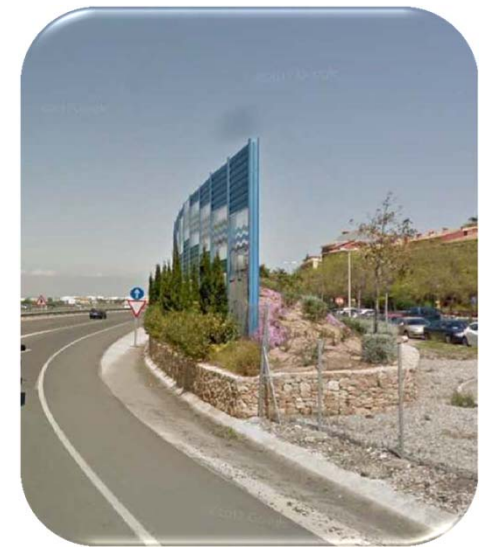


CARRETERAS



**Conservación integral
+ seguridad vial:
2.300 millones €**

**Lucha contra el ruido:
72 millones €**



un eix





FERROCARRIL

Corredor Mediterráneo



4.000 millones €

Plan de Cercanías



1.650 millones €

Red Futura



un eix





FERROCARRIL

Agència Valenciana de Seguretat Ferroviària

Metrovalencia



TRAM d'Alacant



un eix



LOGÍSTICA



- Estudio del Sector logístico
- Plataformas logísticas
- Estaciones intermodales
- Corredor Mediterráneo y Cantábrico- Mediterráneo
- Accesos terrestres a los puertos de interés general del Estado



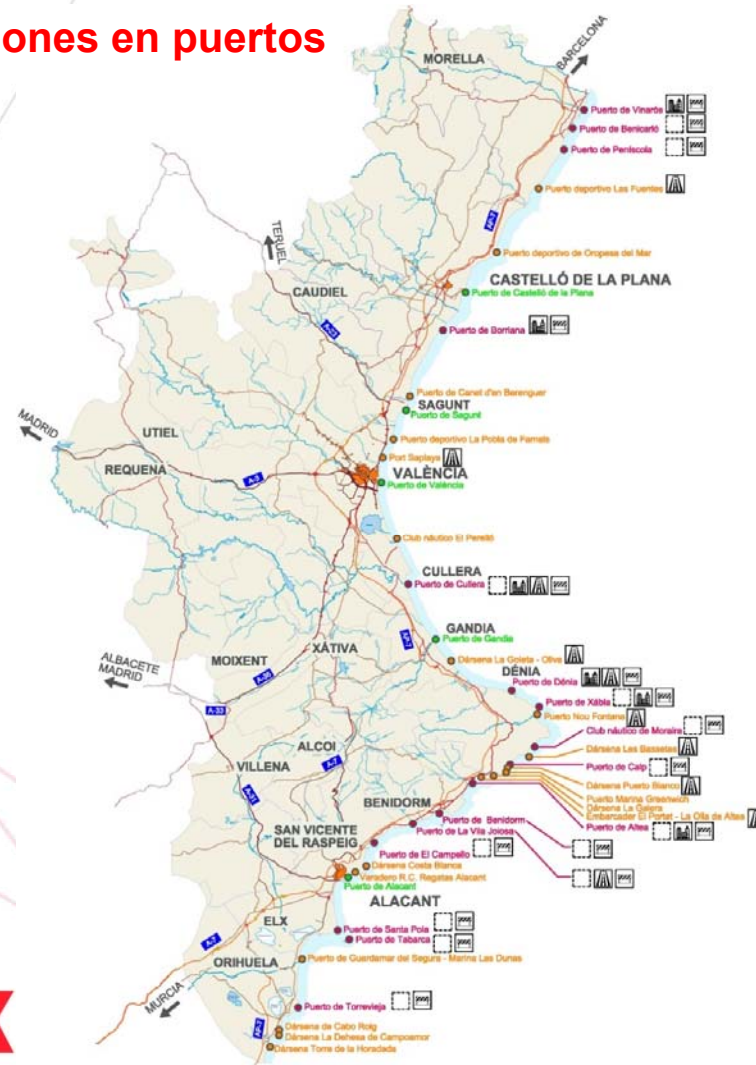
un e i x



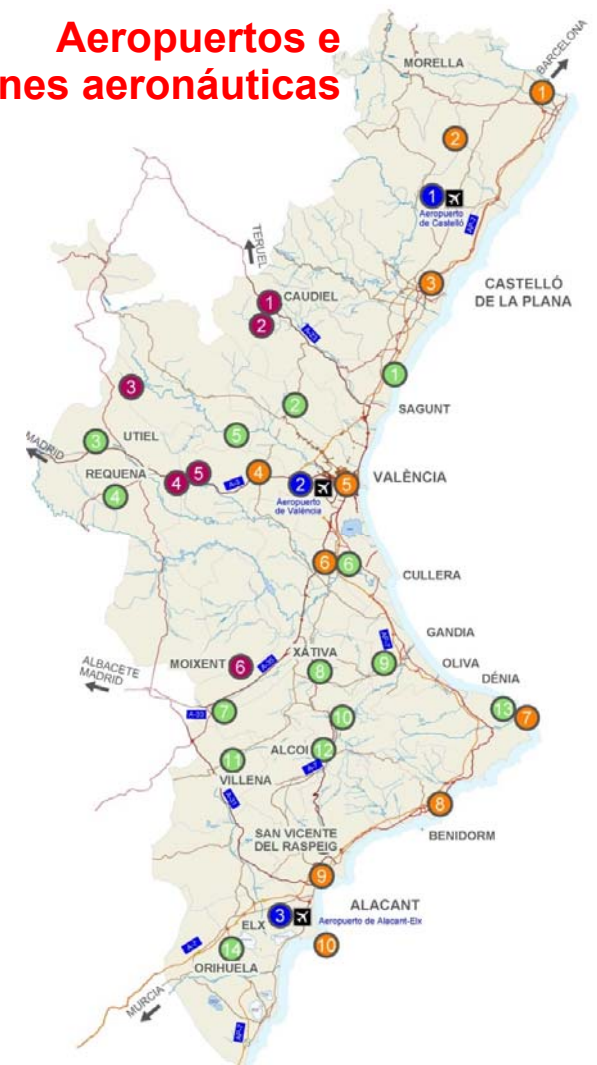


PUERTOS Y AEROPUERTOS

Actuaciones en puertos



Aeropuertos e instalaciones aeronáuticas



un eix





FINANCIACIÓN

RECURSOS FINANCIEROS EN EL HORIZONTE 2018/2030

	ESCENARIO CONTINUISTA	ESCENARIO INTERMEDIO	ESCENARIO EQUITATIVO
Generalitat Valenciana	4.070	5.553	5.553
Administración del estado	9.447	9.447	13.351
TOTALES	13.517	14.999	18.904

un e i x





COSTE

Costes estimados actuaciones UNEIX 2018-2030 (millones€)

	MFOM	GVA	TOTAL
SERVICIOS DE TRANSPORTE PÚBLICO	1.028	2.118	3.146
INFRAESTRUCTURAS TRANSPORTE TERRESTRE	9.529	2.821	12.349
Carreteras	3.226	1.363	4.589
Ferrocarriles	4.060	210	4.270
Itinerarios modos no motorizados	23	236	259
Otras actuaciones al servicio de la movilidad	2.220	1.011	3.231
PUERTOS AEROPUERTOS Y COSTAS	1.446	428	1.874
Puertos	1.066	150	1.216
Aeropuertos	292	262	554
Costas	88	16	104
LOGISTICA	271	60	331
CALIDAD	400	728	1.128
TOTAL	12.673	6.155	18.828



uneix





GENERALITAT
VALENCIANA